

DUURZAAMHEID



# IMPACT REPORT 2023

**Share, inspire, have fun!  
With CTOUCH by your side.**

**CTOUCH<sup>®</sup>**



**Share, inspire, have fun!**  
**With CTOUCH by your side.**

# OP WEG NAAR NET ZERO MET ONZE DUURZAME TOUCHSCREENS

Weer een jaar voorbij waarin we positieve impact hebben gemaakt, weer een nieuw Impact Report! In dit rapport delen we met trots de inspanningen van onze reis naar een duurzame en maatschappelijk verantwoorde toekomst. Ontdek hoe wij een leidende rol spelen in de AV-industrie door middel van onze innovatieve, duurzame touchscreen-oplossingen.

We hebben de hoogtepunten van 2023 voor je op een rij gezet. Dit zijn slechts enkele hoogtepunten. Dit betekent dat vorig jaar nog meer is gebeurd. Als je ons volgt op sociale media, ben je misschien al op de hoogte van de kleine initiatieven die CTOUCH-collega's in 2023 hebben geïnitieerd, zoals het experiment met de vegetarische lunch. Het zijn juist deze kleine initiatieven die ook bijdragen aan het grotere geheel. Ik ben er trots op te kunnen zeggen dat duurzaamheid niet alleen in het DNA van ons bedrijf zit, maar ook in het DNA van onze medewerkers. 😊

We hopen dat onze duurzaamheidsacties je inspireren. Samen kunnen we echt een verschil maken.



Remmelt van der Woude,  
CEO CTOUCH & Chief Sustainability

# ONZE MISSIE

## #1 in duurzaamheid

CTOUCH is **het meest duurzame touchscreenbedrijf ter wereld**. We brengen de kracht van touch en interactiviteit naar elke werk- en leeromgeving, waardoor mensen op een duurzame en toekomstbestendige manier met elkaar kunnen verbinden en kennis kunnen delen.

Ons ultieme duurzaamheidsdoel is om **tegen 2050 onze uitstoot tot nul te reduceren**. Dit is een cruciale mijlpaal die in lijn is met het net zero-doel uit het Klimaatakkoord van Parijs om de opwarming van de aarde te beperken tot 1,5-2°C ten opzichte van pre-industriële niveaus.

In 2023 hebben we onze doelstellingen herzien en **nieuwe targets voor 2030** gedefinieerd die ons naar het net zero doel zullen leiden. Deze nieuwe targets zijn in overeenstemming met internationale normen en helpen ons om onze emissies in scope 1, 2 en 3 verder te verminderen, zoals gedefinieerd in het Greenhouse Gas Protocol. Vanaf 2024 zullen we rapporteren over onze inspanningen op het gebied van scope 1, 2 en 3.

## Op weg naar net zero

**2030**

(Referentiejaar 2019)

**CO2  
EMISSIONS**  
**-46%\***  
**SCOPE 1 & 2**

**CO2  
EMISSIONS**  
**-27%**  
**SCOPE 3**

**2050**

**NET  
ZERO**  
**EMISSIONS**

### Scope 1, 2 en 3 emissies toegelicht



#### SCOPE 1

Directe emissies die voortkomen uit bronnen die eigendom zijn van of gecontroleerd worden door CTOUCH.



#### SCOPE 2

Indirecte emissies van gekochte energie & warmte door CTOUCH.



#### SCOPE 3

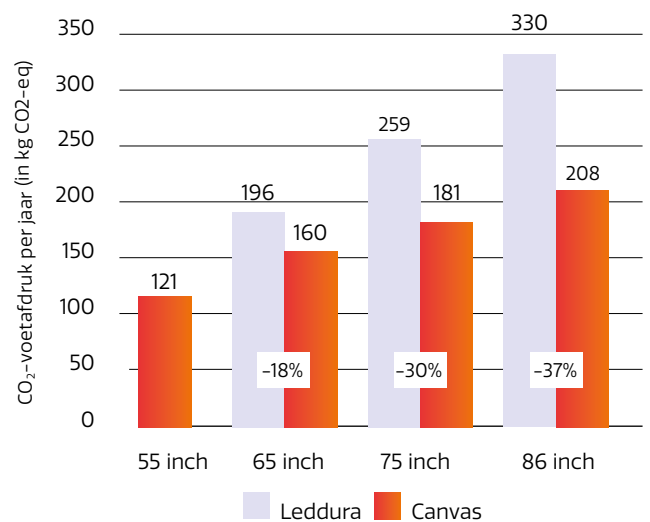
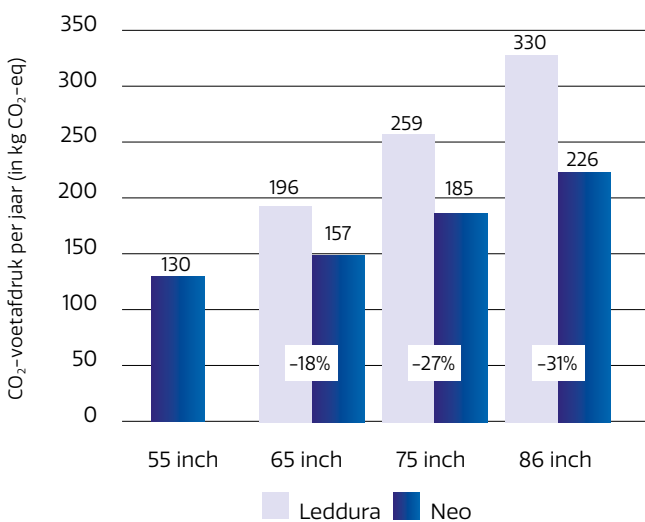
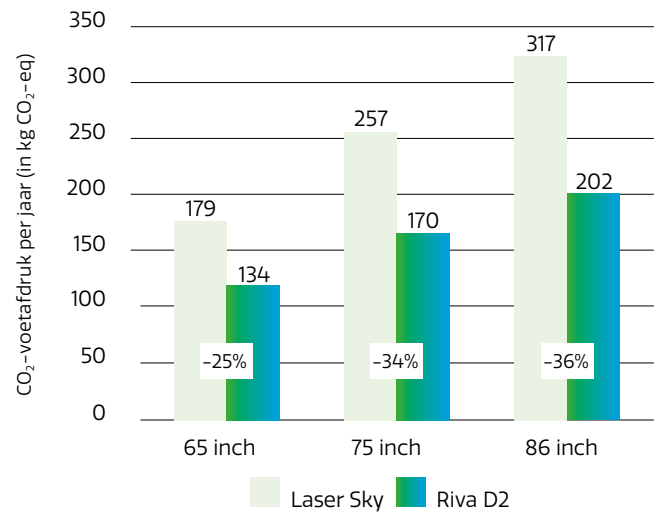
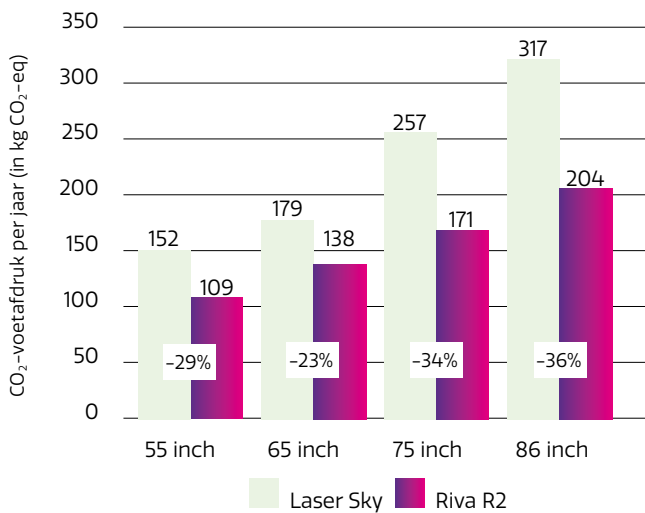
Alle andere indirecte emissies die optreden in de toeleveringsketen. Dit omvat grondstofwinning, fabricage, transport, gebruik en end-of-life van onze producten.

**Share, inspire, have fun!**  
**With CTOUCH by your side.**

\*Dit doel is officieel gevalideerd door het Science Based Targets-initiatief (SBTi).

# ONZE VOORTGANG

Sinds ons referentiejaar 2019 zijn er belangrijke stappen gezet om de jaarlijkse impact van onze producten te verminderen. We zijn trots dat we de **CO<sub>2</sub>-voetafdruk** van onze huidige touchscreenmodellen **tot wel 37% hebben verlaagd** ten opzichte van de benchmarkmodellen van CTOUCH in 2019\*.



\*Benchmarkmodellen (2019): Laser Sky (voor onderwijs) en Leddura (voor zakelijke markt); Huidige modellen (2023): Riva R2 en Riva D2 (voor onderwijs), Neo en Canvas (voor hoger onderwijs en zakelijke markt). Aangezien er in 2019 geen Leddura 55" was, is een vergelijking van Neo en Canvas met het benchmarkmodel voor dit schermformaat niet mogelijk.



**Share, inspire, have fun!**  
**With CTOUCH by your side.**

# DUURZAAMHEID IN ELKE FASE VAN DE LEVENSCYCLUS

Bij CTOUCH streven we naar duurzaamheid in al onze activiteiten. We denken zorgvuldig na over onze impact op het milieu in elke fase van de levenscyclus van onze producten. Van verantwoorde werving van grondstoffen tot duurzame verpakkingen, efficiënt transport, energiezuinig gebruik van producten, hergebruik en verantwoorde verwijdering van materialen aan het einde van de levensduur.

Daarnaast zetten we ons sterk in voor maatschappelijk verantwoord ondernemen, waarbij we ervoor zorgen dat onze acties een positieve bijdrage leveren aan de samenleving en het milieu.

## Lees verder voor meer informatie over:



**MAATSCHAPPELIJK VERANTWOORD ONDERNEMEN**



**DUURZAME PRODUCTIE, VERPAKKING EN TRANSPORT**



**VERANTWOORD GEBRUIK**



**VERMINDEREN, HERGEBRUIKEN, RECYCLEREN**



# WIJ VAN HET MILIEU, ONZE MENSEN EN ONZE SAMENLEVING

Door maatschappelijk verantwoord te ondernemen, optimaliseren we de ecologische en sociale impact van CTOUCH als organisatie.



## Wat feiten & cijfers



### ECOVADIS SUSTAINABILITY RATING

We zijn trots dat we in 2023 de bronzen Ecovadis Sustainability Rating hebben behaald.



### EERLIJKE HANDEL

We zorgen ervoor dat slavernij en kinderarbeid in geen enkel onderdeel van onze toeleveringsketen voorkomen en hanteren eerlijke prijzen voor alle betrokken partijen.



### TREES FOR ALL

Samen met Trees for All planten we bomen om de CO<sub>2</sub>-uitstoot van onze producten in de gebruiksfase te compenseren.

## Onze bijdrage aan de SDG's

In onze duurzaamheidsmissie laten we ons leiden door de **Sustainable Development Goals** (SDG's) van de Verenigde Naties. We richten ons op vier SDG's waar we echt een verschil kunnen maken. Deze SDG's vormen de basis van ons duurzaamheidsbeleid en onze sociale activiteiten.



## Toegewijde duurzaamheidspartners

In 2023 hebben we het **Green Ambassador Programma** geïntroduceerd. Het doel van dit programma is om CTOUCH duurzamer te maken door samen te werken met gelijkgestemde partners. We streven ernaar groene ambassadeurs te betrekken bij onze eigen duurzaamheidsinitiatieven, samen te communiceren over duurzame onderwerpen en kennis uit te wisselen. Ons doel voor 2024 is om het programma verder uit te rollen naar onze focuslanden en drie partners per land te betrekken.

**Share, inspire, have fun!**  
**With CTOUCH by your side.**





## Groene samenwerkingen: samen bereiken we meer!

Samenwerking en partnerships zijn essentieel om onze doelen te bereiken. In 2023 bundelde CTOUCH haar krachten met Buyer Group ICT Hardware.

**Buyer Group ICT Hardware** maakt deel uit van PIANOo, het Nederlandse Expertisecentrum voor Aanbestedingen in de Publieke Sector. Deze groep bestaat uit meer dan 100 organisaties die zich inzetten voor duurzame inkoop, met als doel het bevorderen van het welzijn van zowel mensen als de natuur. Hun doel is een circulaire, klimaatneutrale, transparante en eerlijke toeleveringsketen tegen 2030. Daar zijn we het volledig mee eens!

### Met trots werken we samen met:



## Trots supporter van Eco-Schools

Eco-Schools is **het grootste wereldwijde duurzame schoolprogramma**. Het programma betreft studenten actief bij het denken en handelen op een manier die milieubewustzijn bevordert. Door samen te werken met supporters zoals CTOUCH, faciliteert Eco-Schools de uitwisseling tussen vraag en aanbod in de zoektocht van scholen om hun onderwijs en gebouwen duurzamer te maken.



## Interne CO2-voetafdruk CTOUCH



### VOETAFDRUK VAN ONZE WERKNEMERS

De CO2-voetafdruk per werknemer per jaar bedraagt 1.070 kg CO<sub>2</sub>eq, een daling van 62% ten opzichte van 2019. Ondanks een stijging in het aantal medewerkers, hebben we toch een significante daling gerealiseerd door de overgang naar 100% groene stroom en een aanzienlijke afname van zakelijke vluchten.



### WERKEN & REIZEN

We stimuleren hybride werken, fietsen naar het werk en het rijden in elektrische auto's. Als we naar het buitenland reizen, zoeken we naar duurzame opties.



### VERLICHTING & WARMTE

LED-lampen en warmtepompen zorgen voor licht en warmte in ons prachtige hoofdkantoor in het innovatieve Strijp-T in Eindhoven, Nederland.



### INTERNE TRAINING

Minstens twee keer per jaar geven we updates aan ons personeel over de voortgang op het gebied van duurzaamheid en bespreken we hoe elke individu en afdeling kan bijdragen aan de duurzaamheidsdoelen.



### 100% ZONNE-ENERGIE

Het hoofdkantoor van CTOUCH draait volledig op zonne-energie. Bijna 100.000 kWh aan zonne-energie werd in 2023 terug geleverd naar het net.



### DUURZAME APPARATEN

Onze medewerkers werken met duurzame apparaten zoals Framework-laptops, Fairphones en milieuvriendelijke muizen.

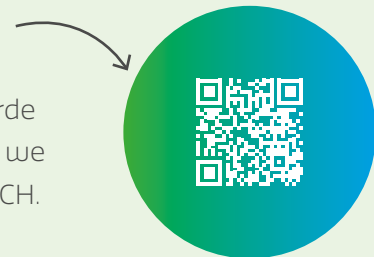


### AFVAL VERMINDEREN & RECYCLEN

Papier, plastic en restafval worden gescheiden ingezameld. Ons doel is om afvalstromen tot een minimum te beperken.

## Fundament voor een positieve werkcultuur

Bij CTOUCH staan integriteit, respect en inclusiviteit centraal. Onze **Gedragscode** leidt ons bij het creëren van een werkomgeving waarin iedereen gerespecteerd en ondersteund wordt. We hechten veel waarde aan ethisch handelen, diversiteit en professionaliteit. Samen omarmen we deze principes en streven we naar een positieve werkcultuur bij CTOUCH.





# DUURZAAM PRODUCEREN, VERPAKKEN & TRANSPORTEREN

Wij streven ernaar onze CO<sub>2</sub>-voetafdruk te verminderen en het gebruik van gerecyclede materialen tijdens de productie, de verpakking en het transport van onze producten te verhogen.



## Wat feiten & cijfers



### MINDER GEWICHT, MINDER IMPACT

Door minder materialen te gebruiken, hebben we het gemiddelde gewicht van onze producten met 24% verminderd en de impact tijdens de productie met 33% verlaagd.



### SUSTAINABILITY PASSPORT

Elk touchscreen wordt geleverd met een Sustainability Passport, waarin wordt toegelicht welke materialen zijn gebruikt en wat de totale CO<sub>2</sub>-impact is.



### EFFICIËNT TRANSPORT

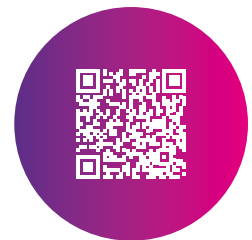
Dankzij verbeterde laad efficiëntie en kleinere verpakkingen hebben we onze CO<sub>2</sub>-uitstoot met bijna 30% verminderd.

## Milieu-impact van onze producten

We voeren een **levenscyclusanalyse** (LCA) uit voor al onze producten om de milieu-impact gedurende de hele levenscyclus te bepalen. Dit onderzoek levert waardevolle inzichten op over de duurzaamheid van het product. Het helpt ons om duurzame keuzes te maken voor verdere productontwikkeling, wat ten goede komt aan het milieu, onze partners in de toeleveringsketen en onze klanten!

## Echte duurzaamheid vraagt om transparantie

De resultaten van de Life Cycle Assessments worden gepubliceerd in ons **interactieve duurzaamheidsdashboard**. Hierin wordt het milieueffect van onze touchscreens inzichtelijk gemaakt, van CO<sub>2</sub>-voetafdrukken tot inzicht in de gebruikte materialen.



Ontdek meer:





## Duurzame verpakkingen

In 2023 hebben we een prototype getest van een **herbruikbare bulkverpakking**. Hiermee werden producten van onze leveranciers naar ons magazijn vervoerd, zonder gebruik te maken van kartonnen dozen. Helaas resulteerde de pilot slechts in een kleine CO<sub>2</sub>-reductie en hogere kosten, waardoor we het project hebben stopgezet. Ondanks deze tegenslag hebben we waardevolle inzichten verkregen over milieuvriendelijke verpakkingen. In 2024 zetten we ons verder in om de duurzaamheid van onze verpakkingen te verbeteren.

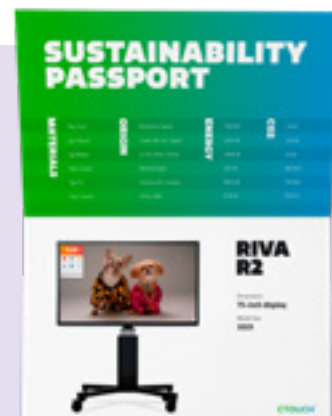
We zijn van plan om:

- ✓ Smallere dozen te gebruiken om meer schermen per pallet te kunnen vervoeren.
- ✓ Polyethyleen (EPE) te vervangen door monomaterialen zoals karton.
- ✓ Het gebruik van gerecycled karton in de verpakking te verhogen tot meer dan 50%.



## Sustainability Passport

CTOUCH is de enige leverancier van touchscreens met een **Sustainability Passport** voor haar producten. Met dit paspoort zorgen wij voor transparantie en bewustzijn van de gebruikte grondstoffen in onze touchscreens.



## Riva R2 86" in de schijnwerpers

Ontdek de duurzame hoogtepunten van de Riva R2 86", geïntroduceerd in 2023.

\* Vergeleken met het benchmark-model Laser Sky 86" uit 2019.  
\*\* Vergeleken met andere merken.



**33%\***  
MINDER  
GEWICHT

**28%\***  
MINDER  
TRANSPORT  
EMISSIES

**26%\*\***  
MEER ENERGIE-  
EFFICIENT

**36%\***  
LAGERE CO2-  
VOETAFDruk

### INNOVATIE HIGHLIGHT

## CTOUCH Green Touchscreen

In 2023 hebben we onze product owners en productiepartners uitgedaagd om het **meest duurzame touchscreen mogelijk** te ontwikkelen, zonder rekening te houden met kosten of haalbaarheid. Hun inspanningen hebben geresulteerd in een proof-of-concept touchscreen met de volgende groene eigenschappen:



### RECYCLEBARE PLASTIC BACK COVER

71% lichter, 91% minder kg CO2



### DYNAMISCHE ACHTERGRONDVERLICHTING (LED)

41% minder energieverbruik



### EXTERNE VOEDING MET LAAG VOLTAGE

Eenvoudiger en kosteneffectief onderhoud en reparatie.  
100% groene stroom door rechtstreekse aansluiting op zonne-energievoeding (48v)

In 2024 zetten we de ontwikkeling van deze componenten voort en zullen we hun haalbaarheid in ons productieproces beoordelen.

**Share, inspire, have fun!**  
**With CTOUCH by your side.**



# VERANTWOORD GEBRUIK

Onze producten zijn energiezuinig en hebben een langere levensduur, waardoor onze klanten hun impact kunnen verminderen en hun operationele kosten kunnen verlagen.



## Wat feiten & cijfers



### BESPAAR ENERGIE, CO2 & GELD

Onze duurzame touchscreens verbruiken gemiddeld 29% minder energie vergeleken met andere merken.



### LANGSTE LEVENSDUUR

CTOUCH-producten hebben de langste levensduur van minimaal 10 jaar.



### MAANDELIJKS ENERGIERAPPORT

Klanten krijgen inzicht in hun energieverbruik en besparingen door middel van het maandelijkse energierapport.

## Levenslange ondersteuning voor onze touchscreens

Onze belofte is dat minstens 50% van onze schermen nog steeds naar tevredenheid van de gebruiker functioneert (positief beoordeeld met een 8 of hoger), zelfs na 10 jaar gebruik. Om deze belofte waar te maken, hebben we het **CTOUCH Heartbeat As-A-Service Programma** geïntroduceerd. Dit programma biedt een levenslange ondersteuning, upgrades en training voor CTOUCH-touchscreens, wat de levensduur van de touchscreens aanzienlijk verlengt en de gebruikerservaring verbetert. Heartbeat helpt onze klanten om hun Total Cost of Ownership (TCO) tot wel 20% te verlagen, terwijl ze hun CO2-voetafdruk minimaliseren.



**20%**  
**LAGERE**  
**TCO**





## CTOUCH Android Upgrade Module

Als onderdeel van ons streven om onze **touchscreens toekomstbestendig** te maken, hebben we de CTOUCH Android Upgrade Module geïntroduceerd. De Android Upgrade Module upgrade oudere CTOUCH-modellen naar het laatst beschikbare besturingssysteem. Deze unieke hardware-module:

- ✓ werkt onmiddellijk de schermen bij van hun verouderde Android-besturingssysteem naar het momenteel actief ondersteunde Android 12-besturingssysteem...
- ✓ en verder! De module ondersteunt toekomstige Android-versies, waardoor de touchscreens veilig en up-to-date blijven voor de komende jaren.
- ✓ is een bewuste keuze voor het milieu. Een langere productlevensduur leidt tot een aanzienlijk lagere voetafdruk!



## Langere levensduur = minder impact

Vijftig procent van de totale CO<sub>2</sub>-impact van een touchscreen vindt plaats tijdens de productiefase. Om de impact te verlagen, is het belangrijk dat een scherm zo lang mogelijk meegaat. Het installeren van de **CTOUCH Android Upgrade Module** verlengt de levensduur van een scherm met minstens 3 jaar, of zelfs langer. Dit bespaart geld en CO<sub>2</sub>, omdat er geen nieuw scherm aangeschaft hoeft te worden. Een win-winsituatie voor zowel de portemonnee als het milieu!

### Illustratieve berekening\*

	Riva R2 55"	Riva R2 86"
CO <sub>2</sub> -impact nieuw scherm per jaar	58 kg CO <sub>2</sub>	100 kg CO <sub>2</sub>
CO <sub>2</sub> -impact upgrade module per jaar	6 kg CO <sub>2</sub>	6 kg CO <sub>2</sub>
CO <sub>2</sub> -besparing per scherm per jaar	52 kg CO <sub>2</sub>	94 kg CO <sub>2</sub>

Elk jaar dat de aanschaf van een nieuw touchscreen wordt uitgesteld, levert een besparing op tussen 52 en 94 kg CO<sub>2</sub> per scherm. Dit alles dankzij de Android Upgrade Module!

\*De CO<sub>2</sub>-impact van een nieuw scherm is gebaseerd op de impact van een Riva R2 in de productiefase, inclusief transport. De gemiddelde levensduur van een touchscreen is 8,5 jaar. De berekening gaat ervan uit dat de oude schermen buiten gebruik worden gesteld wanneer ze worden vervangen.



BAHUKI\_0FHHTuuAXUQ4YIEygE&bitw=2560&bit=1384#imgc=wdrrp\_Fzh1VdWM

CTOUCH

**Share, inspire, have fun!**  
**With CTOUCH by your side.**



## Energiebesparende functies

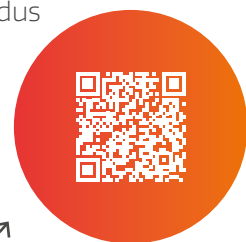
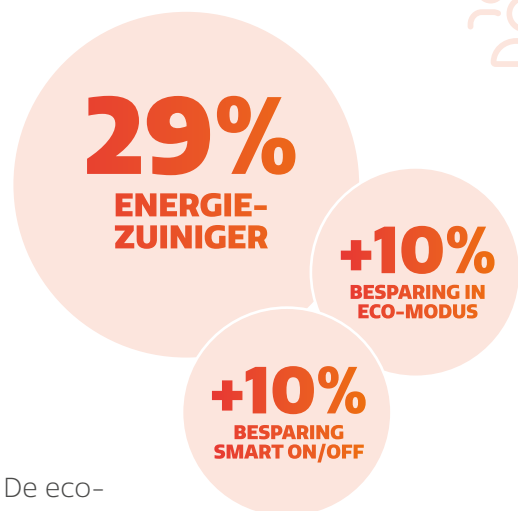
De CO<sub>2</sub>-impact tijdens de gebruiksfase is direct gerelateerd aan het energieverbruik van een touchscreen. Gemiddeld zijn onze touchscreens **29% energiezuiniger dan andere merken**. Bovendien zijn onze schermen uitgerust met verschillende energiebesparende functies om onze klanten nog meer energie te laten besparen.

Al onze displays zijn standaard ingesteld op de **eco-modus**. De eco-modus verlaagt het energieverbruik met nog eens 10% in vergelijking tot de standaardmodus.

De **smart on/off-functie** is een standaardfunctie in de CTOUCH Neo- en Riva R2-touchscreens. Deze functie zet het scherm automatisch in de stand-bymodus wanneer er niemand in de kamer is. De geschatte energiebesparing door het gebruik van smart on/off bedragen nog eens 10-15%.

Tel uit je winst in kWh, CO<sub>2</sub> en geld!

**Bekijk de CTOUCH Energiebesparings- en CO<sub>2</sub>-calculator.**



## Maandelijks energierapport

CTOUCH Sphere, ons systeem voor beheer op afstand, genereert **maandelijkse energierapporten**. Gebruikers krijgen inzicht in het energieverbruik en de besparingen van hun touchscreens. Dit creëert bewustzijn en helpt onze klanten energie te besparen.

# VERMINDEREN, HERGEBRUIKEN, RECYCLEN

We zetten ons in om de circulariteit van onze producten te vergroten en de recyclebaarheid en het hergebruik aan het einde van hun levensduur te verbeteren om onnodig afval te voorkomen.



## Wat feiten & cijfers



### CIRCULARITEIT VERHOGEN

Het doel voor onze producten is om zo hoog mogelijk op de circulariteitsladder (R-Ladder) te staan.



### RECYCLEBAARHEID VAN PRODUCTE

88% van de materialen die in onze producten worden gebruikt is recyclebaar.



### VERANTWOORDE VERWERKING

We werken alleen samen met gecertificeerde e-waste recyclingbedrijven om te zorgen voor een verantwoorde verwerking van onze producten aan het einde van hun levensduur

## End-of-life? Next life!

In 2023 lanceerde CTOUCH het **Next Life Programma**. Dit programma stelt gebruikers van CTOUCH-touchscreens in staat om hun afgedankte schermen op verantwoorde wijze terug te sturen naar CTOUCH in ruil voor een vergoeding. Hun touchscreens worden vervolgens opgeknapt en up-to-date gemaakt met de Android Upgrade Module. Dit initiatief heeft als doel om te voorkomen dat afgedankte schermen worden weggegooid door ze een nieuw leven te geven. Door samen te werken met toegewijde resellers en strategische partners, zijn we vastbesloten om de levensduur van onze schermen te verlengen door ze een tweede leven te geven!

**Ontdek het assortiment van Next Life-producten op onze website.**



**Share, inspire, have fun!**  
**With CTOUCH by your side.**



## Samenwerking met Fontys Studenten

Tien studenten en hun professoren van de **Fontys Hogeschool** (minor 'Circular Economy') waren betrokken bij de ontwikkeling van ons Next Life-programma. In groepen voerden ze onderzoek uit en leverden waardevolle inzichten op voor:

- de implementatie van een buy-back-programma.
- de positionering van Next Life-schermen op de markt.

Een waardevolle samenwerking voor zowel CTOUCH als de studenten!



## Recyclebaarheid van onze producten

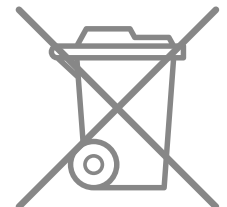
Aan het einde van de levensduur van een product worden waardevolle materialen vaak niet meer hergebruikt en op stortplaatsen gedumpt. Wij geloven dat duurzaamheid niet ophoudt wanneer onze producten het einde van hun bruikbare leven hebben bereikt. Daarom hebben we een onderzoek uitgevoerd naar de recyclebaarheid van onze producten. De resultaten?



- **88% van het materiaal in onze producten is recyclebaar.**
- 12% wordt verbrand met terugwinning van energie.
- Een fractie van 0,1% belandt op gereguleerde stortplaatsen.

## Verantwoorde verwijdering van e-waste

We voldoen aan de **Europese regelgeving voor Afval van Elektrische en Elektronische Apparatuur** (WEEE). We werken uitsluitend samen met WEEEBALEX-gecertificeerde bedrijven zodat de materialen van onze producten aan het einde van hun levensduur op een verantwoorde manier worden verwerkt.



# DE UITGANGSPUNTEN VAN ONS DUURZAAMHEIDSBELEID

In ons duurzaamheidsbeleid houden we ons aan de volgende strategieën en richtlijnen:

- Onze reductiedoelstellingen zijn in lijn met het doel van het **Parijsakkoord** om de opwarming van de aarde te beperken tot 1,5-2°C ten opzichte van het pre-industriële niveau. Om dit doel te bereiken, moeten de wereldwijde emissies tegen 2030 bijna nul zijn en tegen 2050 **net zero**.
- We voldoen aan de EU-richtlijnen voor scope 1, 2, 3 emissies zoals gedefinieerd door het **Greenhouse Gas (GHG) Protocol**, een wereldwijd erkende standaard voor het meten en beheren van de uitstoot van broeikasgassen.
- We houden ons aan de **ISO 14064** normen voor het kwantificeren en rapporteren van broeikasgasemissies.
- Ons doel voor scope 1 & 2 voor 2030 is officieel gevalideerd door het **Science Based Targets-initiatief (SBTi)**. Het SBTi is een wereldwijd orgaan dat bedrijven in staat stelt ambitieuze doelstellingen voor emissiereducties vast te stellen in overeenstemming met de nieuwste klimaatwetenschap. Het is een samenwerking tussen CDP, het United Nations Global Compact, het World Resources Institute en het WWF.
- In onze duurzaamheidsreis laten we ons leiden door de **Sustainable Development Goals (SDG's)** van de Verenigde Naties. De SDG's zijn een reeks van 17 mondiale doelen die in 2015 door zijn vastgesteld, met als doel armoede te beëindigen, de planeet te beschermen en ervoor te zorgen dat tegen 2030 alle mensen vrede en welvaart genieten.
- Vanaf 2024 verplicht de EU-richtlijn voor duurzaamheidsrapportage (**CSRD**) grotere bedrijven om te rapporteren over hun impact op mens en milieu. Hoewel deze verplichting niet van toepassing is op CTOUCH, werken we actief aan het integreren van deze richtlijnen in ons beleid, procedures en rapportage.
- CTOUCH is **ISO 14001** gecertificeerd. ISO 14001 is een internationaal erkende norm voor milieubeheersystemen.
- We volgen de EU-richtlijnen voor **Levenscyclusanalyses (LCA)**. We maken gebruik van de EcoInvent 3.8 database en modelleren de gegevens met behulp van OpenLCA. Dit zorgt voor naleving van:
  - ISO14040 en 14044
  - ISO14020 familie van normen, specifiek: ISO14021
  - Product Environmental Footprint (PEF), als onderdeel van het EU-initiatief 'Single Market for Green Products'.
- Onze circulariteitsstrategie is gebaseerd op de **9 R-Strategieën van de circulariteitsladder (R-ladder)**. Het doel voor onze producten is om zo hoog mogelijk op de R-ladder te staan.

NIEUW  
IN  
2023

## Groene labels & certificaten: een overzicht

CTOUCH heeft verschillende **groene accreditaties** ontvangen van geverifieerde derde partijen. Deze accreditaties tonen aan dat wij toegewijd zijn om onze impact op het milieu te verminderen en voortdurend onze milieuprestaties te verbeteren.

### Bedrijfsniveau



### Productniveau



In 2024 zullen we actief andere erkende benchmarks en certificeringen nastreven om onze voortgang richting het bereiken van net zero te versnellen.

## EcoVadis: op weg van brons naar goud



In 2023 heeft CTOUCH de Bronzen EcoVadis-medaille behaald. EcoVadis, **'s werelds grootste beoordelingssysteem op het gebied van duurzaamheid voor bedrijven**, heeft onafhankelijk onze toewijding aan duurzaamheid geïntegreerd in vier belangrijke categorieën: Milieu, Ethiek, Arbeid & Mensenrechten, en Duurzaam Inkopen. We zijn trots dat we in 2023 de gouden status hebben bereikt in de categorie Milieu, en ons doel is om in 2024 ook in de overige drie categorieën goud te behalen.

**NIEUW  
IN  
2023**

## Hi, wij zijn CTOUCH

CTOUCH is een innovatief en eigenzinnig touchscreenmerk, gespecialiseerd in het leveren van interactieve touchscreens en touchoplossingen voor het onderwijs en bedrijven. CTOUCH gelooft in duurzame betrokkenheid: we stellen leerlingen, medewerkers, denkers en doeners in staat zinvolle interactieve ervaringen te creëren. We helpen hen om het beste uit zichzelf te halen, nu en in de toekomst. Onze missie is om vergaderingen en lessen een energie-boost te geven met interactieve, gebruiksvriendelijke tools. Elke dag stellen we mensen in staat om op een veilige manier met elkaar in contact te komen, kennis te delen en samen te werken. We durven te zeggen dat we het meest duurzame touchscreenmerk ter wereld zijn.

### Awards

- Finalist Sustainability Innovation of the Year – AV News Awards 2024
- Winnaar Sustainability Innovation of the Year – AV News Awards 2023
- Finalist Green Award – AV Magazine Awards 2023
- Finalist Best Sustainability Product – The ProAV Awards Germany 2023

